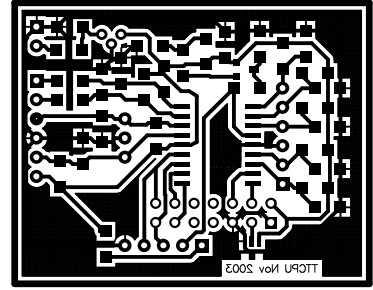
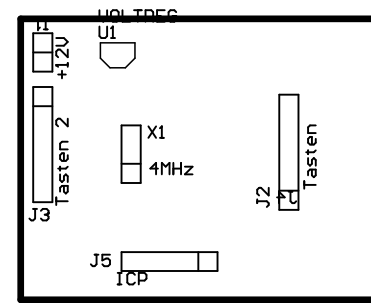


Die Widerstände R12 und R11 sind nur dann zu bestücken, wenn die Leitungen des PIC als Ein/Ausgaben verwendet werden. Alternativ können bei Verwendung eines Quarzes hier auch Kondensatoren bestückt werden. Bei Verwendung eines Keramikschwingers bleiben die Pads unbestückt.

Die Widerstandspaare sind für den Einsatz verschiedener Tastungsmöglichkeiten vorgesehen. Manche können je nach Programmierung des Pics weggelassen werden.

R102 und R102 werden mit 0 Ohm bestückt wenn die Leitungen für Tasten verwendet werden. Für beispielsweise I<sup>2</sup>C Leitungen können hier 100 Ohm verwendet werden.





BC860

