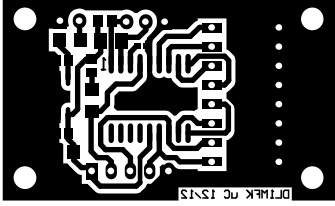
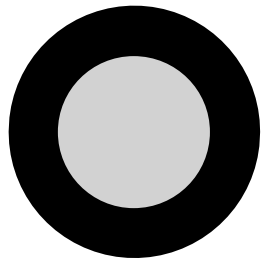


"Br" ist eine Lötbrücke ist die Umschaltung zwischen 23cm (1200 MHz) und 13cm (2400 MHz Start-Frequenz). bei der Verbindung mit Masse ist 13cm angewählt. Für 23cm ist die Lötbrücke zu entfernen und der Pin3 mit Pin4 (+5V) zu verbinden.

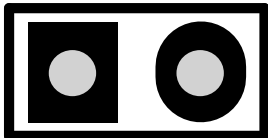
Pin 15 gegen +5V (Pin 14) verbinden, dann ist TX-Betrieb. Wenn eine Drahtbrücke gegen GND gelegt wird, dann wird zur eingestellten Frequenz 479.5 MHz dazu addiert um mit RX-Modulen mit dieser ZF zu arbeiten.

Wenn alle Schalter "ON" sind, dann entspricht das einer Frequenz von 2300MHz (Pin3 = GND, Pin15 = +5V). Die Schrittweite beträgt 1 MHz. Bei 2408 MHz ist 01101100 das richtige Byte, und dann ist die richtige Schalterstellung: 10010011 (1 = Stellung ON)

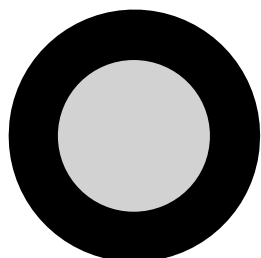
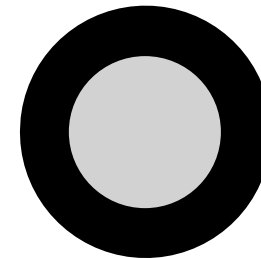
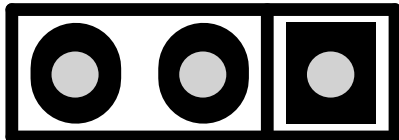




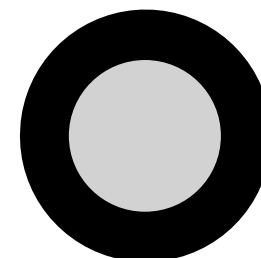
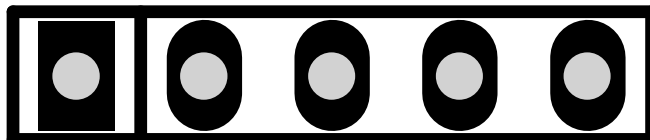
P3 +7-12V



P1 I2C-Bus



P2 ICP



S1
SW DIP-8

